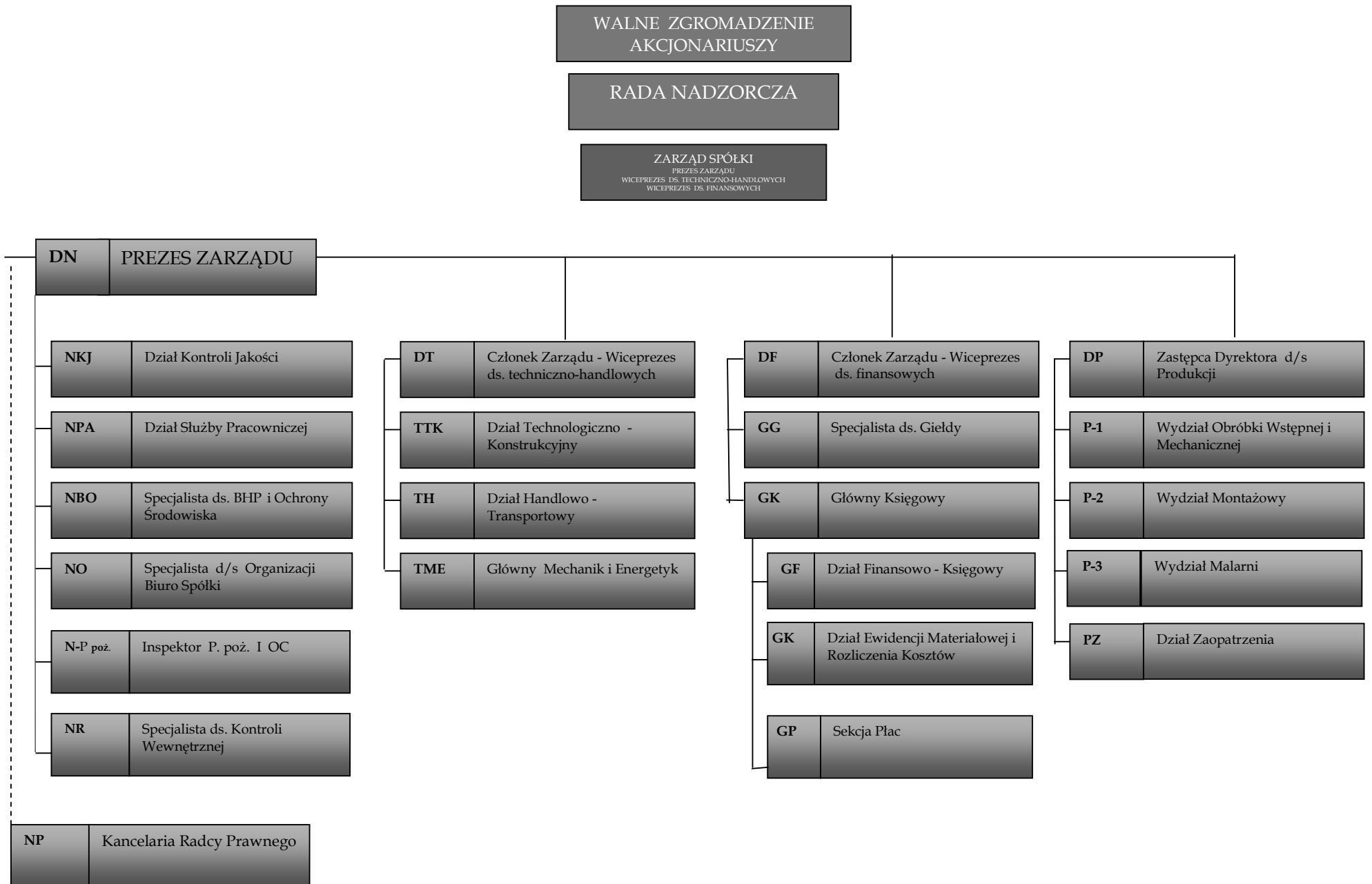


Schemat struktury organizacyjnej Zakładu Budowy Maszyn „ZREMB-CHOJNICE” S.A.



Opis schematu struktury organizacyjnej Zakładu Budowy Maszyn „ZREMB-CHOJNICE” S.A.

Pion Dyrektor Naczelnego:

- NKJ Dział Kontroli Jakości - Odbiór jakościowy wyrobów, kontrola wymiarów, dokumentacja powykonawcza;
- NPA Dział Służby Pracowniczej - Sprawy pracownicze, rozliczenia czasu pracy, ubezpieczenia zdrowotne pracowników, sprawy administracyjne, socjalne, magazyn odzieży roboczej;
- NBO Specjalista BHP i wszystkie sprawy ochrony środowiska;
- NO Specjalista ds. organizacji - sprawy organizacyjne, obsługa Spółki (RN, WZ, KRS);
- N-P poż. Inspektor P-poż i Obrona Cywilna;
- NR Specjalista kontroli wewnętrznej;
- NP Dział Prawny.

Pion Dyrektora ds. Techniczno-Handlowych:

- TTK Dział Technologiczno-Konstrukcyjny - Wszelka dokumentacja konstrukcyjno-technologiczna;
- TH Dział Handlowo-Transportowy - Rozmowy handlowe z kontrahentami, sprzedaż wyrobów, kalkulacje wynikowe, obsługa celna spedycja wyrobów, magazyn wyrobów gotowych;
- TME Główny Mechanik i Energetyk - Obsługa techniczna zakładu, gospodarka remontowa, narzędziowa.

Pion Dyrektora ds. Finansowych:

- GG Specjalista ds. giełdy;
- GK Główny Księgowy;
- GF Dział Finansowo-Księgowy - Sprawozdawczość finansowa, podatkowa, wszystkie rozliczenia finansowe, inwentaryzacja;
- GK Dział Ewidencji Materiałowej i Rozliczenia Kosztów - Gospodarka materiałowa i kosztowa;
- GP Sekcja Płac - Płace, ZUS, podatki dochodowe

Pion Dyrektora ds. Produkcyjnych:

- P-1 Wydział Obróbki Wstępnej i Mechanicznej - Cięcie materiałów, wypalanie, magazyn wyrobów hutniczych;
- P-2 Wydział Montażowy - Montaż wyrobów, magazyn techniczny;
- P-3 Wydział Malarni - Oczyszczanie i malowanie wyrobów;
- PZ Dział Zaopatrzenia - Zaopatrzenie materiałowe i kooperacja.